

*Z*

T O W E R S



A low-angle photograph of two tall, cylindrical glass skyscrapers at dusk. The buildings are illuminated from within, and their glass facades reflect the twilight sky. The sky is a deep blue with some light clouds. In the foreground, there are some trees and a few cars parked near the base of the buildings. The overall mood is modern and sophisticated.

Z-Towers

ОТКРЫВАЕТ  
ДЛЯ ВАС  
ЛАТВИЮ...

# Латвия

Latvia

## ЕВРОПА

# 0 Латвии

Латвия — страна с уникальным географическим расположением. Она находится на берегу Балтийского моря. Благодаря умеренному климату, разнообразию природных ландшафтов, удивительной архитектуре, давним традициям в области спорта, охоты, кулинарии, а также огромному количеству культурных мероприятий, Латвия становится все более популярным туристическим центром Европы. Благоприятная иммиграционная политика привела к тому, что все чаще иностранцы выбирают Латвию в качестве своего второго дома.





Рига — крупнейший город Прибалтики и третий по величине во всем Балтийском регионе (после Санкт-Петербурга и Стокгольма). Исторический центр Риги включен в список объектов Всемирного наследия ЮНЕСКО, его архитектура, по общему признанию, делает город мировой столицей югенд-стиля.

Рига — одна из наиболее зелёных европейских столиц. Парки занимают 19% территории города.

# RIGA

Riga

# Месторасположение

Жилой комплекс Z-Towers расположен в Риге, на левом берегу Даугавы (Задвинье), у Вантового моста. Месторасположение проекта по-настоящему уникально: до Старой Риги — 5-10 минут прогулки пешком, до аэропорта — 10 минут, а до жемчужины Латвии и крупнейшего прибалтийского курорта Юрмалы — 20 минут на автомашине.

Пардаугава или Задвинье — это левобережная часть города. В последние годы XX и в начале XXI века в Пардаугаве появились новые крупные общественные объекты: Банк Латвии, Медицинская академия, главное здание Swedbank, новое здание Госархива, Национальная библиотека, университетский

городок с бассейном и выставочным комплексом на Кипсале. Рядом выросли торговые центры, рестораны, жилые кварталы.

Медучреждения, магазины, учебные и спортивные заведения, развлекательные комплексы — все находится здесь в пяти минутах ходьбы.

Выгодное расположение земельного участка, развитая инфраструктура, благоприятные геологические и природные условия, а также долгосрочные планы развития левобережья открывают широкие возможности для отдыха и бизнеса.

# Транспорт

Маршруты общественного транспорта в Риге соединяют все районы столицы с центром города. Добраться из одного конца города в другой можно приблизительно за час, а из центра в любой микрорайон Риги — за 30, максимум за 40 минут. Городской транспорт поддерживается в хорошем состоянии, подвижной состав постоянно обновляется. В городе курсируют низкопольные трамваи.

В Риге действуют более 50 автобусных,

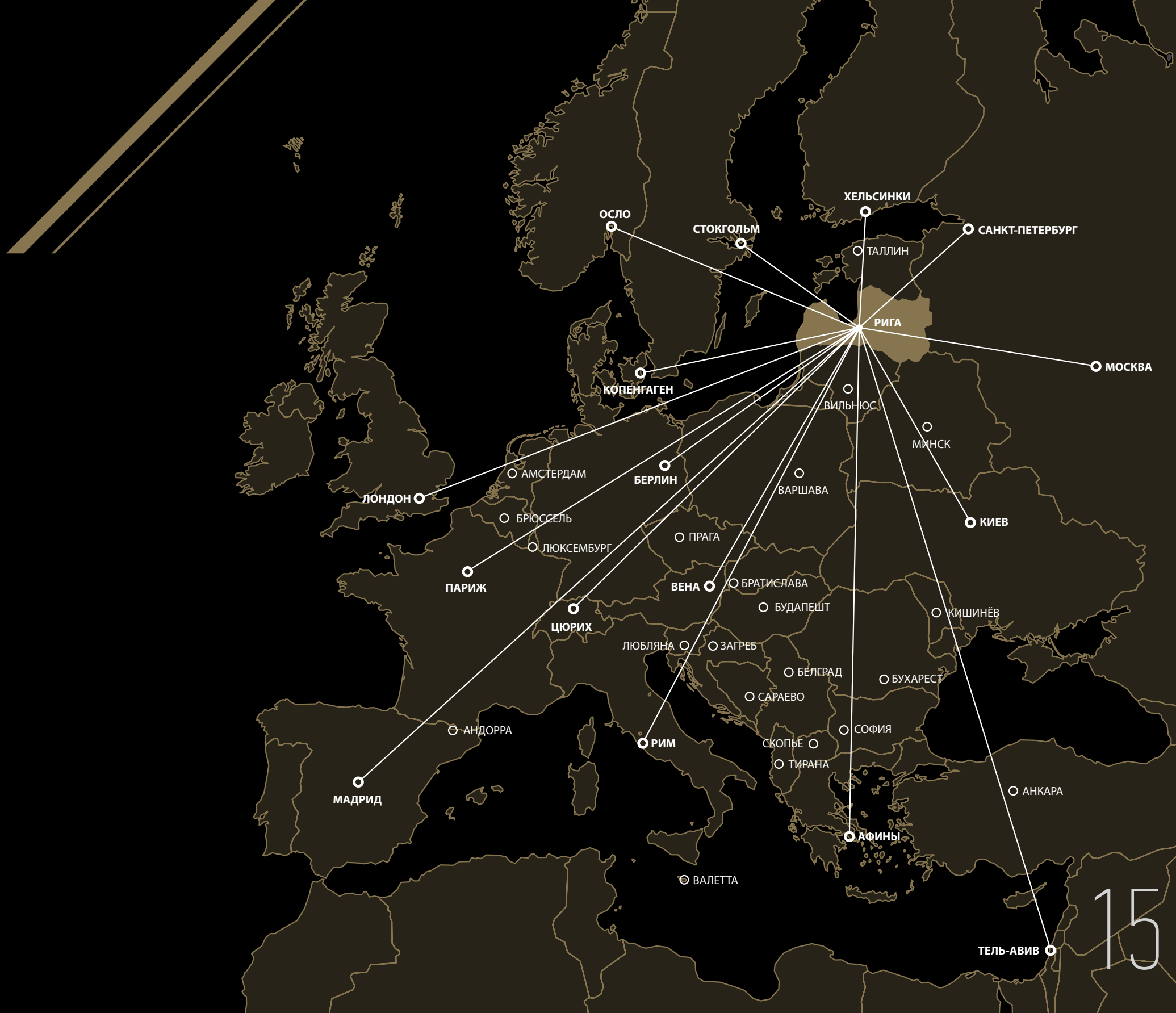
20 троллейбусных и 9 трамвайных маршрутов, а также около 30 направлений маршрутных такси. Практически все маршруты сходятся в центре Риги — в районе Центрального вокзала, где можно сделать удобную и быструю пересадку.

Стоимость поездки в такси от аэропорта до Z Towers — 10 EUR, от Z Towers до концертного зала «Дзинтари» в Юрмале — 25 EUR.

## Рига рядом!

Хельсинки .....1 ч. 05 мин.  
 Стокгольм .....1 ч. 10 мин.  
 Санкт-Петербург .....1 ч. 10 мин.  
 Москва .....1 ч. 35 мин.  
 Копенгаген .....1 ч. 35 мин.  
 Осло .....1 ч. 50 мин.  
 Берлин .....1 ч. 50 мин.  
 Киев .....1 ч. 50 мин.

Вена .....2 ч. 25 мин.  
 Цюрих .....2 ч. 30 мин.  
 Лондон .....2 ч. 50 мин.  
 Париж .....2 ч. 50 мин.  
 Рим .....3 ч. 05 мин.  
 Афины .....3 ч. 25 мин.  
 Мадрид .....4 ч. 30 мин.  
 Тель-Авив .....4 ч. 30 мин.



# О проекте

Многофункциональный комплекс Z-Towers — это две башни, круглые в сечении и разные по площади основания, высотой в 30 этажей каждая. Это самый высокий небоскреб в Латвии. Высота башни South — 123 м, а башни North 117,5 м.

В башнях расположены 358 апартаментов, 10 000 м<sup>2</sup> офисных площадей класса А, автостоянка на 700 машиномест и более 4000 м<sup>2</sup> площадей SPA. На территории комплекса находятся международная школа и детский сад.

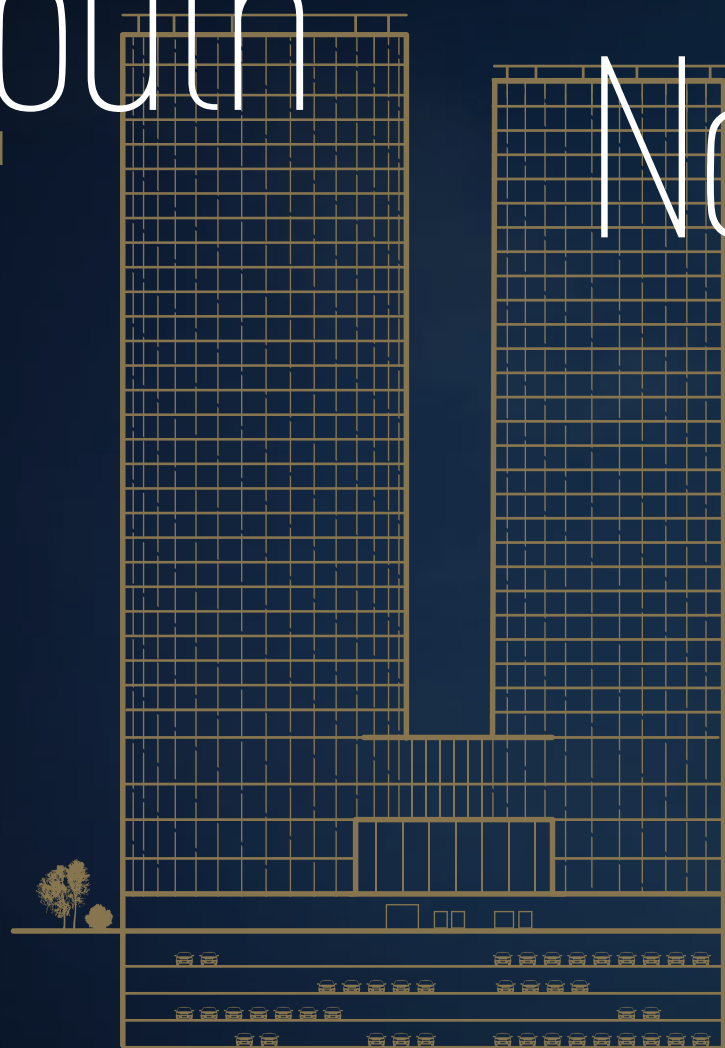
Комплекс Z-Towers — это сочетание, казалось бы, несовместимых вещей. С одной стороны, под ногами у владельцев квартир — древняя и вечно молодая Рига, ее исторический центр, жизнь в котором незамирает ни на минуту.

С другой стороны, комфорт и тишина жизни на природе. При наступлении определенных погодных условий жители комплекса могут примерить на себя ощущения «парить в облаках» и «кружиться в танце со снежинками». Именно это делает его по-настоящему уникальным.

Технические нормы строительства комплекса отвечают всем мировым стандартам в области качества и безопасности. Окно в квартире можно открыть на любом этаже, и северо-западный ветер принесет с моря воздух, насыщенный запахом сосен.

# South

БАШНЯ



# North

БАШНЯ

123

117,5



МЕТРОВ

358

апартаментов

700

парковочных мест

4000 М<sup>2</sup>

площадей SPA

10000 М<sup>2</sup>

офисных площадей класса А

25 м

спортивный плавательный бассейн



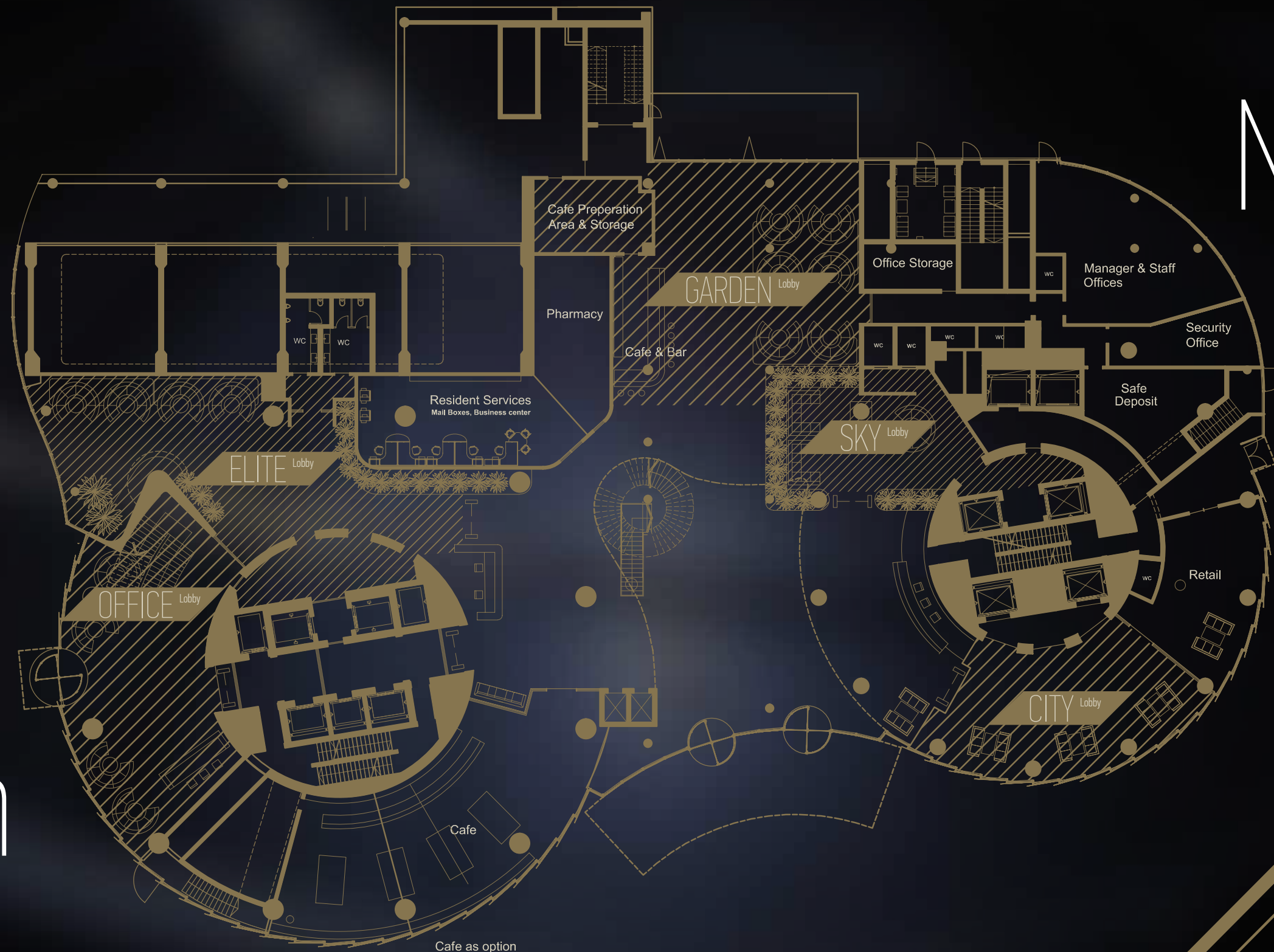
# Лобби

«Живая» составляющая часть проекта — многофункциональный лобби. Он расположен в нижней части комплекса, объединяющей обе башни и представляющей собой своеобразный подиум.

В лобби можно решить в любое время (24/7) все вопросы, связанные с проживанием и обеспечением всего необходимого: подготовить автомашину, заказать столик в ресторане, отправить вещи в химчистку и др.

# South

БАШНЯ



# North

БАШНЯ





TOWERS

# Комплекс SPA

В основной части комплекса предусмотрен SPA-центр знаменитого австрийского бренда Schletterer, известного во всем мире своей особой медицинской направленностью. Schletterer является пионером в данной области и до сих пор оказывает услуги высочайшего качества на основе инноваций и индивидуального подхода к клиентам. Площадь SPA составит более 4 000 м<sup>2</sup>.

# IQCURE Программа

В многофункциональном комплексе предлагается особая программа IQCURE, которая помогает формировать полноценную жизнь, улучшает здоровье и увеличивает жизнерадостность. В основе программы IQCURE — не борьба с симптомами заболеваний, а целенаправленное улучшение здоровья. Холистическая программа IQCURE концентрируется на самом человеке и его способностях противостоять причинам заболеваний. Люди, приверженцы программы IQCURE, более устойчивы к стрессу, позитивно воспринимают происходящие вокруг них события и живут здоровой и счастливой жизнью.

# Инфраструктура



ул. Кр. Валдемара

протока Зунда

# Благоустройство

## Собственный парк

Наличие вместительной парковки позволяет организовать очень удобные схемы подъезда, не создавая помех для отдыха детей и взрослых, находящихся на прилегающей охраняемой территории.

на базе многолетнего опыта специалистов Ботанического сада при Латвийском Университете. Здесь можно найти редчайшие сорта растений, привезенные из разных уголков мира и адаптированные к латвийским погодным условиям.

Озеленение территории проведено в соответствии с лучшими традициями латвийской садоводческой культуры,

Бытовые услуги

Кафе и рестораны

Собственный парк

Международная школа и детский сад

Спортивная площадка

Парковая зона

Парковка

P

P

P

-----  
Реконструкция исторических построек

ул. Ранка дамбис

# Паркинг

Располагается под зданием, занимает 4 этажа, рассчитан на 700 автомашин, включая паркинг для гостей. Строительство автостоянки, технически сложного проекта, выполняет австрийская компания Strabag, имеющая безупречную репутацию во всем мире в области строительства подобных объектов.

Просторные и удобные заезды/выезды, которые позволяют даже малоопытному водителю маневрировать безопасно. Имеются специальные места для мотоциклов. Ориентироваться на автостоянке владельцам квартир помогают специальные знаки в виде зверей.

Каждая зона имеет название «своего» животного. Для удобства жильцов, на территории паркинга размещена автомойка.

Так же предусмотрены специальные боксы, подсобные помещения, где можно оставить, например, спортивный инвентарь или велосипед, занимающие, как правило, слишком много места в квартире.

# АРХИТЕКТУРА

architecture

Разработку уникального фасада техникой «лепестки» выполнил всемирно известный архитектор Хельмут Ян (Helmut Jahn).

«Это уникальный проект для нашего бюро. Мы уверены, что его появление означает новый этап в развитии Риги и Латвии. Фасады объединяют в себе инновационные технические решения и энергоэффективность с функциональным комфортом. При этом внешний облик зданий отличает непревзойденная элегантность, что, безусловно, отметят все жители и туристы. Проект является своеобразной достопримечательностью города, которая не может остаться незамеченной», – говорит владелец архитектурного бюро.



investment  
**СРЕДА**  
для  
**ИНВЕСТИЦИЙ**

В столице Латвии, Риге, количество покупок квартир выросло на 14,9%, а объем инвестиций в индивидуальные дома увеличился на 28,4%. По данным статистического исследования Евростат, цены на недвижимость в Латвии выросли на 7,2% в годовом исчислении.

За первые два месяца 2013 года иностранные граждане приобрели в Латвии недвижимости на сумму свыше 19 млн. латов и подали 178 заявок на получение временного вида на жительство (ВНЖ) в обмен на инвестиции. Всего за

2010-2013 гг. (до 01.03.2013 года) иностранцы приобрели недвижимости на сумму более 400 млн. евро.

Компания Towers Construction Management разработала специальную программу для инвесторов, которая позволит владельцам апартаментов Z-Towers получать в долгосрочной перспективе стабильный доход.



# ПРЕСТИЖ

prestige

# Команда проекта

**IB**  
BALTC REAL ESTATE HOLDING

**Инвестор**  
Baltic Real Estate Holding,  
Люксембург,  
Телефон: +352 24 69 51 30

**TCM**  
Towers Construction Management

**Менеджер проекта**  
Towers Construction Management JSC  
Латвия, Рига, 7-3 улица Даугавгривас, LV-1007  
Телефон офиса: +371 67 860 500

**NRJA**

## Проект

Основная часть проекта разработана под руководством одного из лучших латвийских архитекторов Улдиса Лукшевица (Uldis Lukševičs), получившего в 2008 году национальный приз за вклад в развитие архитектуры. В 2012 году его бюро было номинировано на престижную награду Евросоюза — Приз Миса ван ден Роз (2013 г.) — за достижения в современной архитектуре.

**JAHN**

## Фасады

Разработку фасадов и общего внешнего вида Z-Towers выполнил всемирно известный архитектор Хельмут Ян (Helmut Jahn). Самое знаменитое его творение — берлинский «Sony-центр», который приобрёл статус мировой достопримечательности.

**KG**  
constructions

KG Constructions это проектирование, изготовление, управление проектами, и установка на территории специальной оболочкой и несущих стен в зданиях в Литве и на экспортных рынках как Швеция, Норвегия, Беларусь, Исландия, Казахстан. Ассортимент продукции и решений, состоит из систем Schüco алюминия, такие как активные и интерактивные фасады с вентиляцией, двойных фасадов, системы защиты от солнца, все виды остекления.

**ARHITEKTU BIROJS / SZK UN PARTNERI**

## Интерьеры

Внутренние интерьеры выполнены под руководством крупнейшего современного латвийского архитектора Андиса Силиса (Andis Silis), известного такими своими работами, как жилой комплекс «Солярис» в Риге, центр отдыха и спорта Bowlero, «Дом солнца» в дюнах Юрмалы и многими другими.

**Waterman**

## Освещение

Waterman Lighting Design — подразделение международной группы Waterman Building Services. Компания специализируется на современных технологичных решениях освещения, внутреннего и наружного светового дизайна значимых жилых, общественных и технических сооружений.

**ENARCH**

## Планировка

Подробная разработка концепции и решения внутренней планировки комплекса осуществлена английским архитектурным бюро ENARCH под руководством Герайи Сахина. Это бюро известно в мире архитектурного дизайна своими элегантными и оригинальными решениями жилых помещений, индивидуальных домов и вилл.

**AECOM**

## Партнёры и консультанты

AECOM — компания, предоставляющая услуги руководства проектом в особо напряженных условиях графика проектирования и выполнения строительных работ. Компания AECOM является представителем заказчика и консультантом в проектировании, проведении тендеров на строительные работы, ведёт технический и строительный надзор на объекте.



Cleanhouse обеспечивает полный сервис по хозяйственному содержанию промышленных, коммерческих и жилых площадей.

**DEKRA**  
INDUSTRIAL DEVELOPMENT COMPANY

Dekra — один из крупнейших российских девелоперов. Основные сферы активности: инвестиции и развитие проектов, управление проектами различной степени сложности во всех сегментах рынка недвижимости — на российском и международном рынках недвижимости.

**Knight Frank**

Knight Frank — мировая консалтинговая компания в сфере коммерческой и жилой недвижимости, предоставляющая сервис девелоперам и инвесторам. Knight Frank традиционно фокусируется на высшем и элитном сегментах рынка.

**NEWSEC**

Newsec работает в странах Скандинавии и Балтии, на протяжении многих лет стабильно занимает лидирующие позиции в сфере консультирования и управления активами, коммерческой недвижимостью, а также в подготовке инвестиционных сделок.

**Colliers International**

Colliers International является международной коммерческой компанией, предоставляющей консультации в области недвижимости, с 482 представительствами по всему миру. В настоящее время в компании работает около 14 000 брокеров и специалистов по недвижимости. В странах Балтии компания работает с 2004 года, предлагая клиентам полный спектр услуг, от всесторонней разработки концепции недвижимого имущества, консультаций по инвестициям и корпоративных услуг до контроля, оценки и обслуживания проектов, а также брокерских услуг. В 2012 году влиятельное финансовое издание Euromoney признало Colliers International лучшим консалтинговым предприятием в области недвижимости в Латвии.

**Nordea**

Nordea — Латвийский филиал банка Nordea представляет крупнейшую в Северной Европе и Прибалтике банковскую группу. Nordea является региональным лидером в сфере банковских услуг в Скандинавии, имеет филиалы в ряде стран Европы, в США и Сингапуре.

**lattelecom**

**Citrus solutions**

Citrus Solutions входит в группу компаний Lattelecom. Фирма обеспечивает полный цикл услуг — от консультирования и проектирования до построения и эксплуатации объектов и систем в сфере инфраструктуры сетей, безопасности, автоматизации и энергоэффективности, а также электроснабжения.

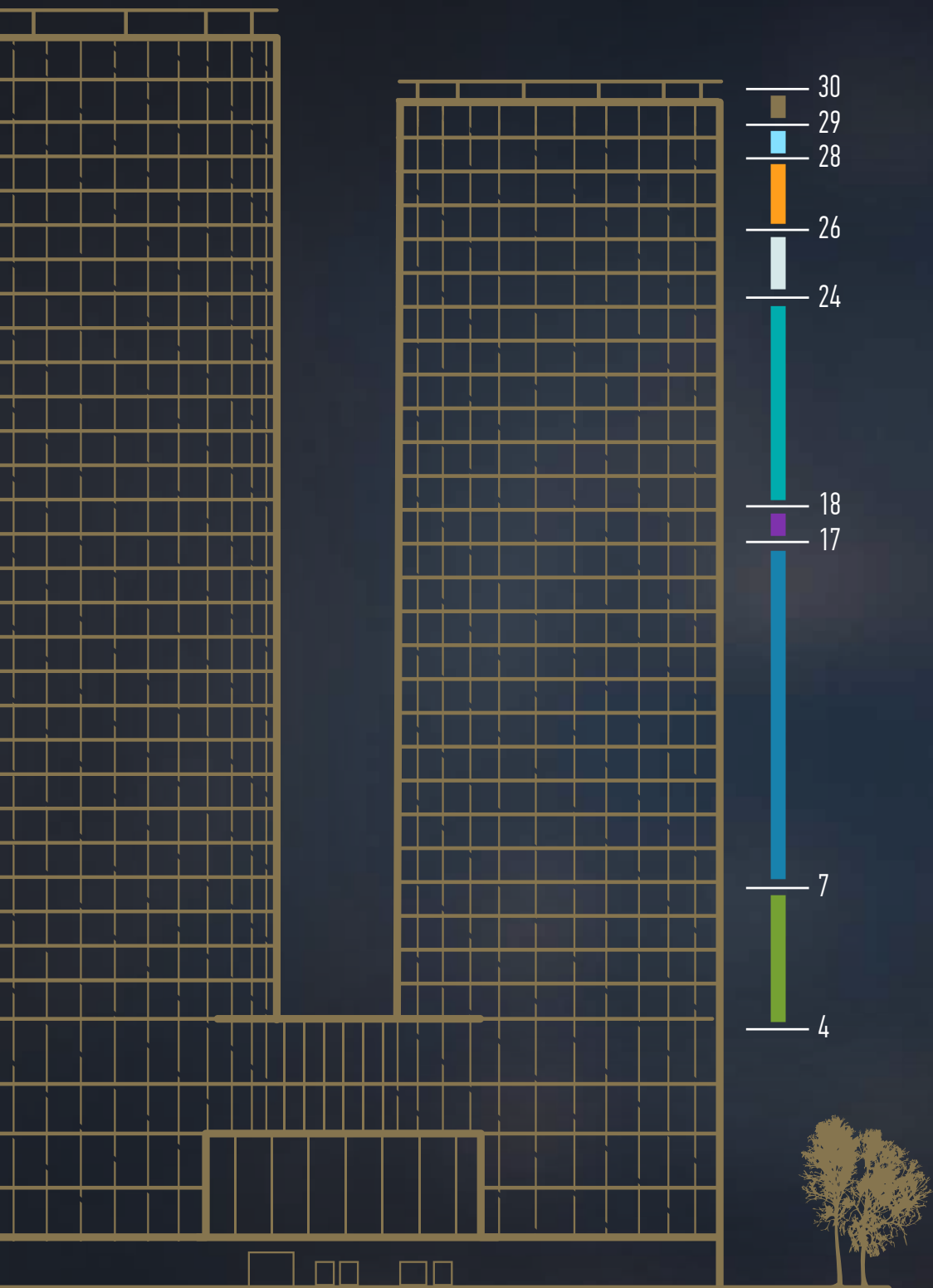
**STRABAG**

Strabag Societas Europaea — австрийская строительная компания, основана в 1835 г., специализируется на строительстве зданий, туннелей и коммуникаций. Среди крупнейших ее проектов — участок тоннеля Готард, аэропорты в Мюнхене, Вене и других городах Европы. Крупные административные и коммерческие объекты в России.

**ART3D**

ART 3D-Graphics - компания визуальных маркетинговых коммуникаций в области недвижимости. Решает задачи повышения эффективности продаж и презентации проектов на высоком уровне. Ведет многолетнее сотрудничество с именитыми строительными и девелоперскими компаниями, архитектурными мастерскими. Имеет в своем портфолио рекламные проекты многих знаковых объектов недвижимости.





North

БАШНЯ

Sky penthouse

30 этаж

Sky view

29 этаж

Sun view

27-28 этаж

Clouds view

25-26 этаж

Sea view

19-24 этаж

East view

18 этаж

River view

8-17 этаж

Garden view

4-7 этаж

Всего имеется две зоны квартир — с 4-го по 20-й этаж и с 21-го по 30-й этаж. Каждую зону обслуживает отдельный комплекс лифтов. Площадь квартир — от 35,4 до 613,75 м<sup>2</sup>. Самая большая — пентхаус — располагается на последнем этаже и занимает всю его площадь.



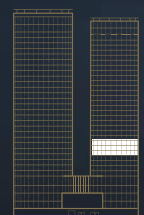
view

# Garden



4-7  
этажи

North  
башня



1	64,99 м²	2	спальни	6	55,05 м²	1	спальня
2	37,91 м²	1	спальня	7	49,51 м²	1	спальня
3	75,91 м²	2	спальни	8	48,20 м²	1	спальня
4	37,95 м²	1	спальня	9	37,12 м²	1	спальня
5	56,35 м²	1	спальня	10	35,44 м²	1	спальня



1

65,27

м²

2

спальни

6

55,21

м²

1

спальня

2

38,22

м²

1

спальня

7

49,88

м²

1

спальня

3

76,20

м²

2

спальни

8

48,34

м²

1

спальня

4

37,95

м²

1

спальня

9

73,77

м²

2

спальни

5

56,72

м²

1

спальня

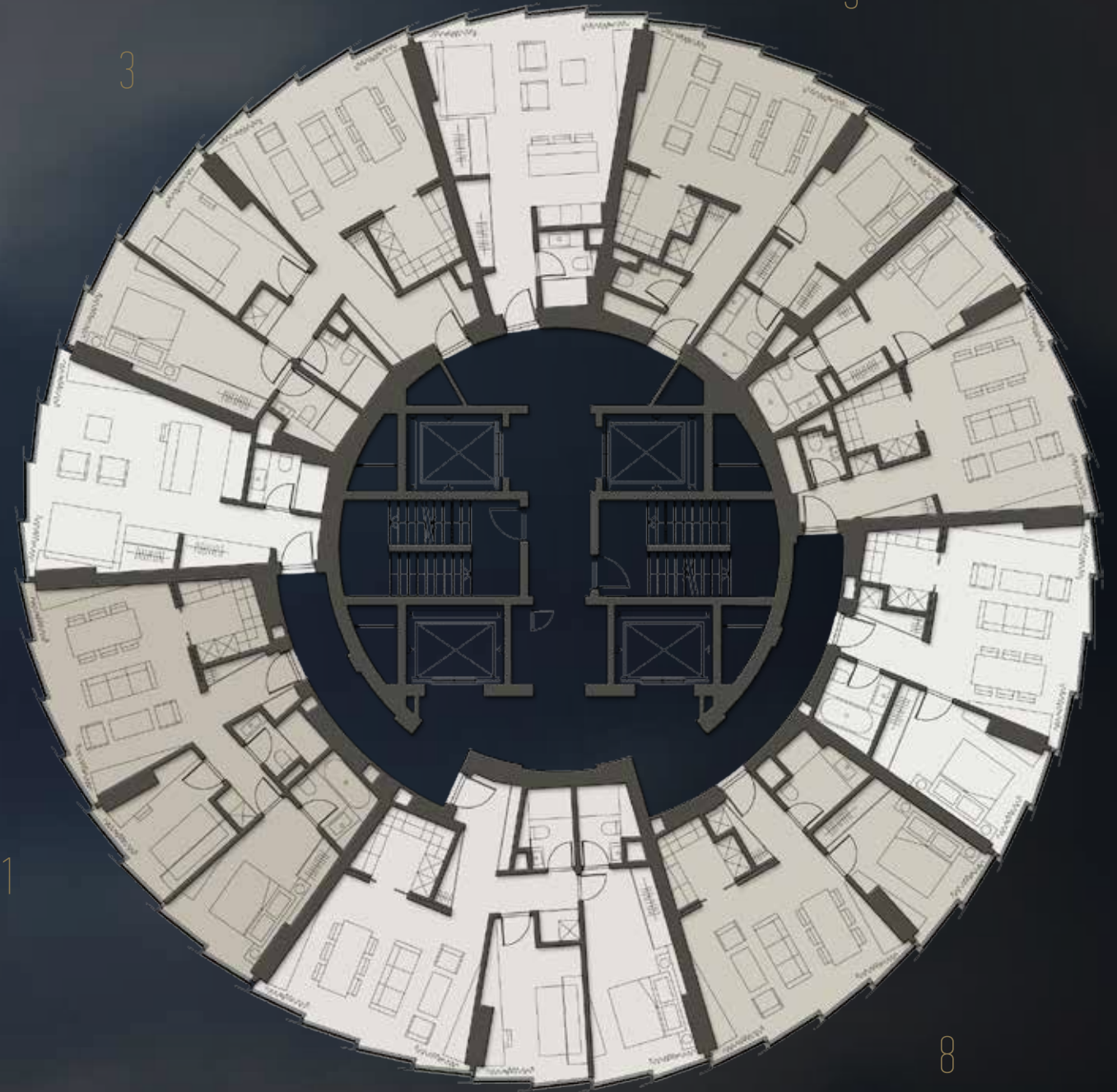
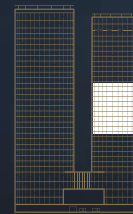
view

River



8-17  
этажи

North  
башня



/ 52

53 /



1	67,01 м <sup>2</sup>	2 спальни
2	64,30 м <sup>2</sup>	1 спальня
3	68,11 м <sup>2</sup>	2 спальни
4	72,80 м <sup>2</sup>	2 спальни
5	100,56 м <sup>2</sup>	2 спальни
6	103,38 м <sup>2</sup>	3 спальни

view  
**East**

**18**  
этаж

**North**  
башня





1 97,61 м²  
 2 86,83 м²  
 3 37,57 м²  
 4 47,90 м²  
 / 56

2 спальни  
 2 спальни  
 1 спальня  
 1 спальня

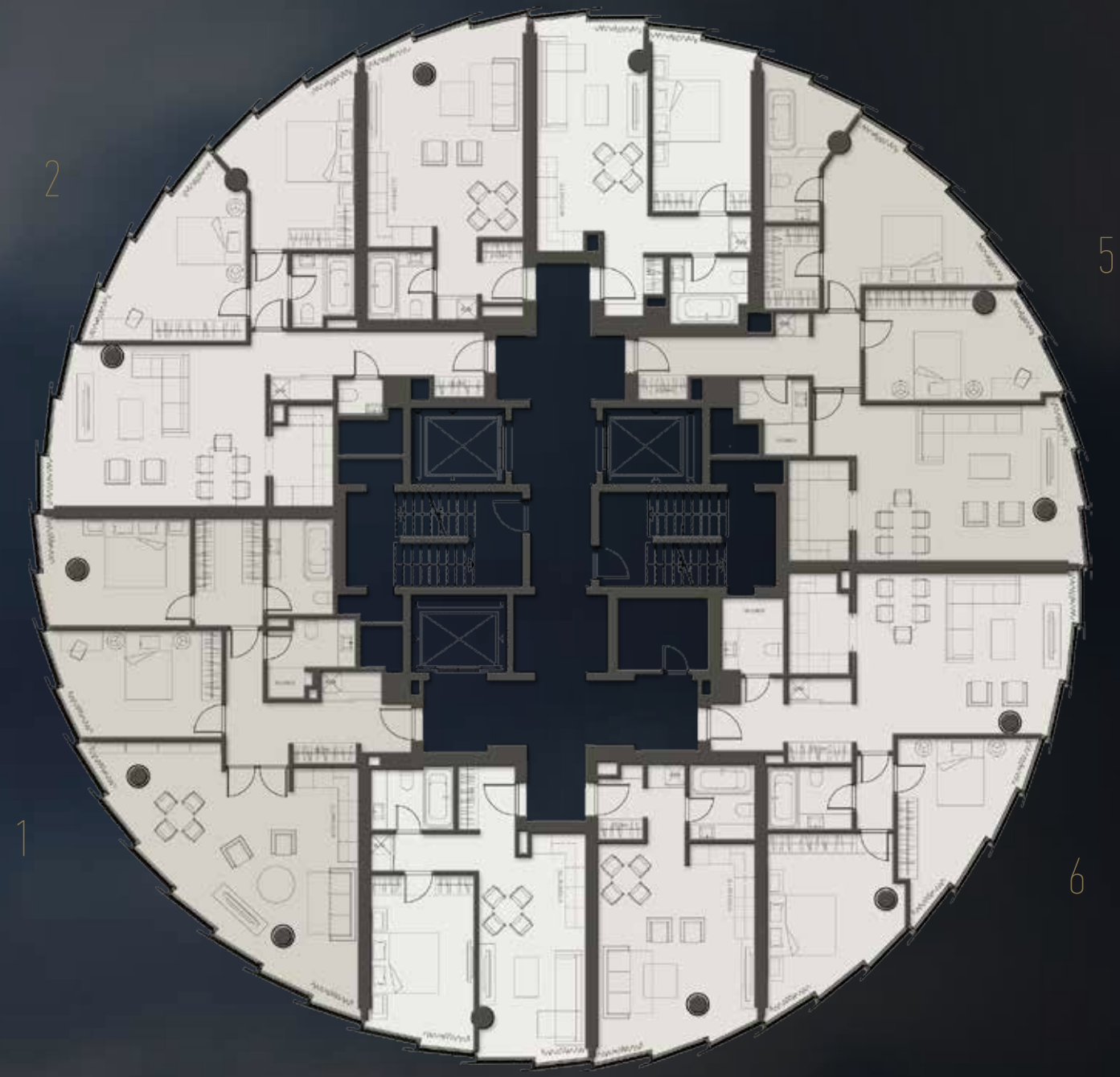
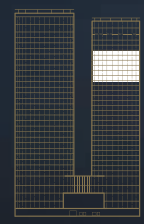
5 101,35 м²  
 6 87,23 м²  
 7 37,38 м²  
 8 47,20 м²

2 спальни  
 2 спальни  
 1 спальня  
 1 спальня

view  
**RES**

19-24  
 этажи

North  
 башня



57 /

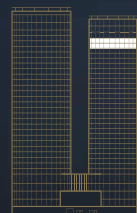


view

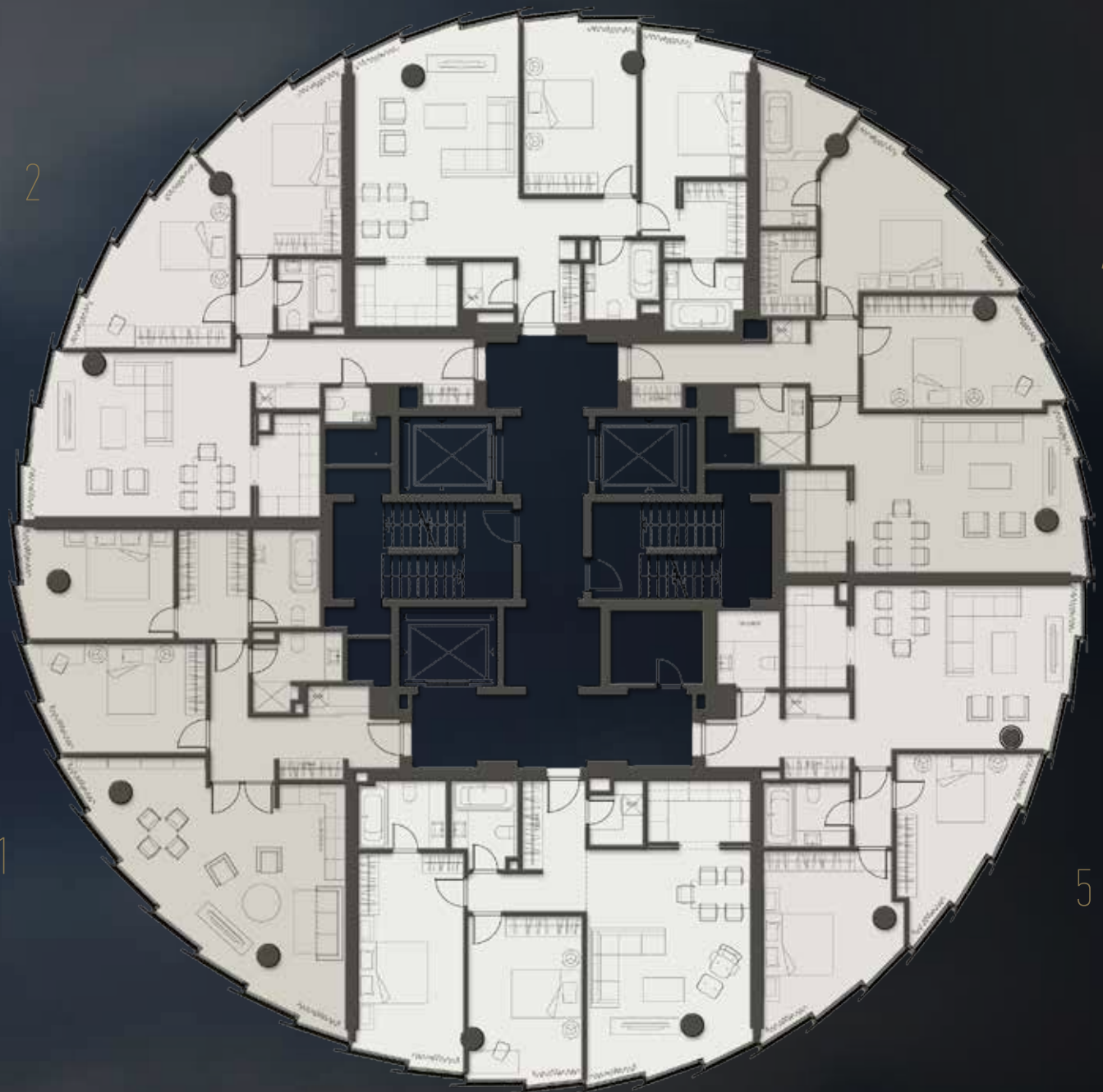
# Clouds

25-26  
этажи

North  
башня



1	97,61 м <sup>2</sup>	2 спальни
2	86,83 м <sup>2</sup>	2 спальни
3	90,36 м <sup>2</sup>	2 спальни
4	101,35 м <sup>2</sup>	2 спальни
5	87,23 м <sup>2</sup>	2 спальни
6	90,89 м <sup>2</sup>	2 спальни



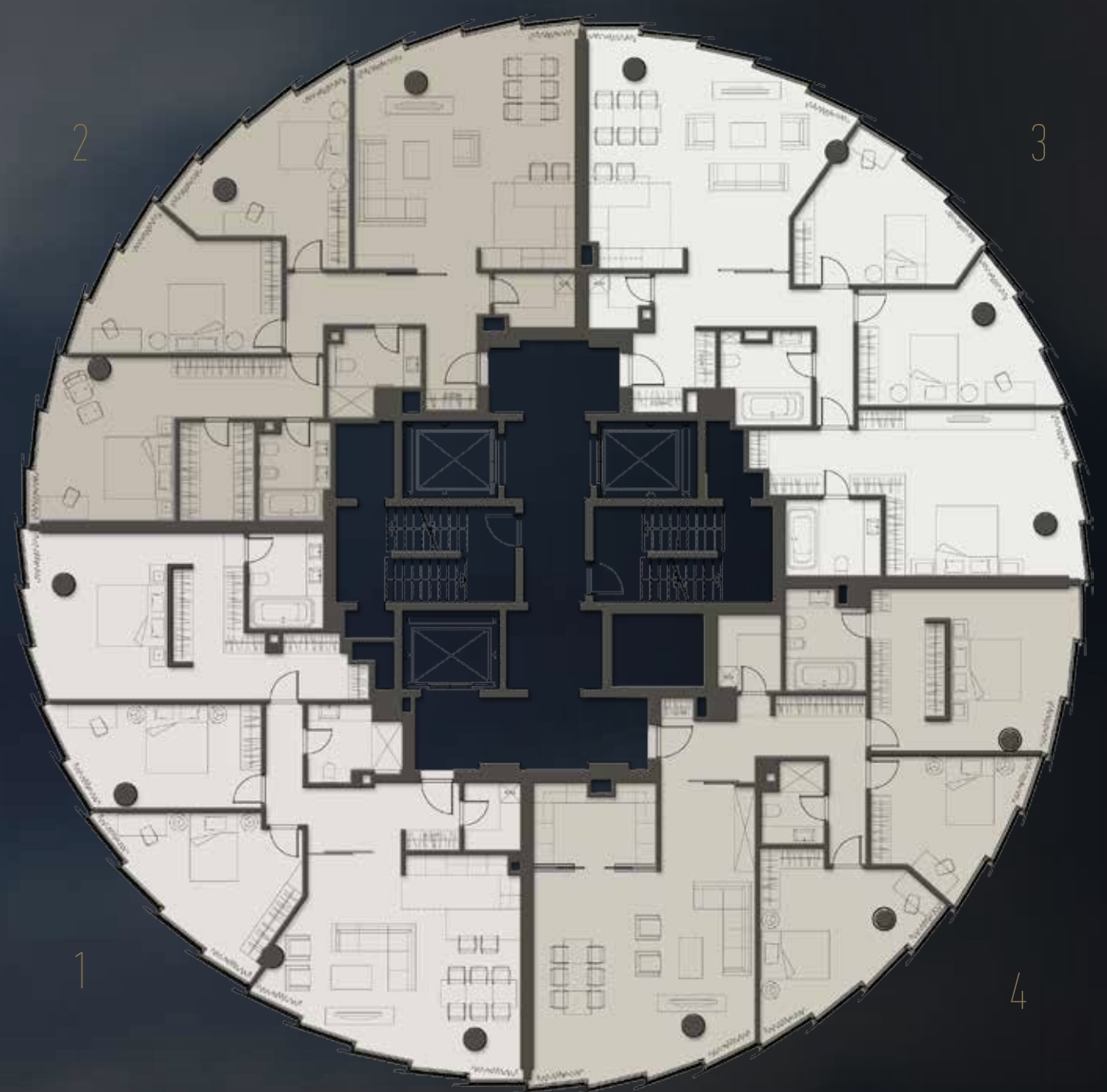
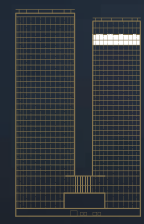


1	138,78 м <sup>2</sup>	3 спальни
2	142,76 м <sup>2</sup>	3 спальни
3	144,66 м <sup>2</sup>	3 спальни
4	144,06 м <sup>2</sup>	3 спальни

view  
SUN

27-28  
этажи

North  
башня





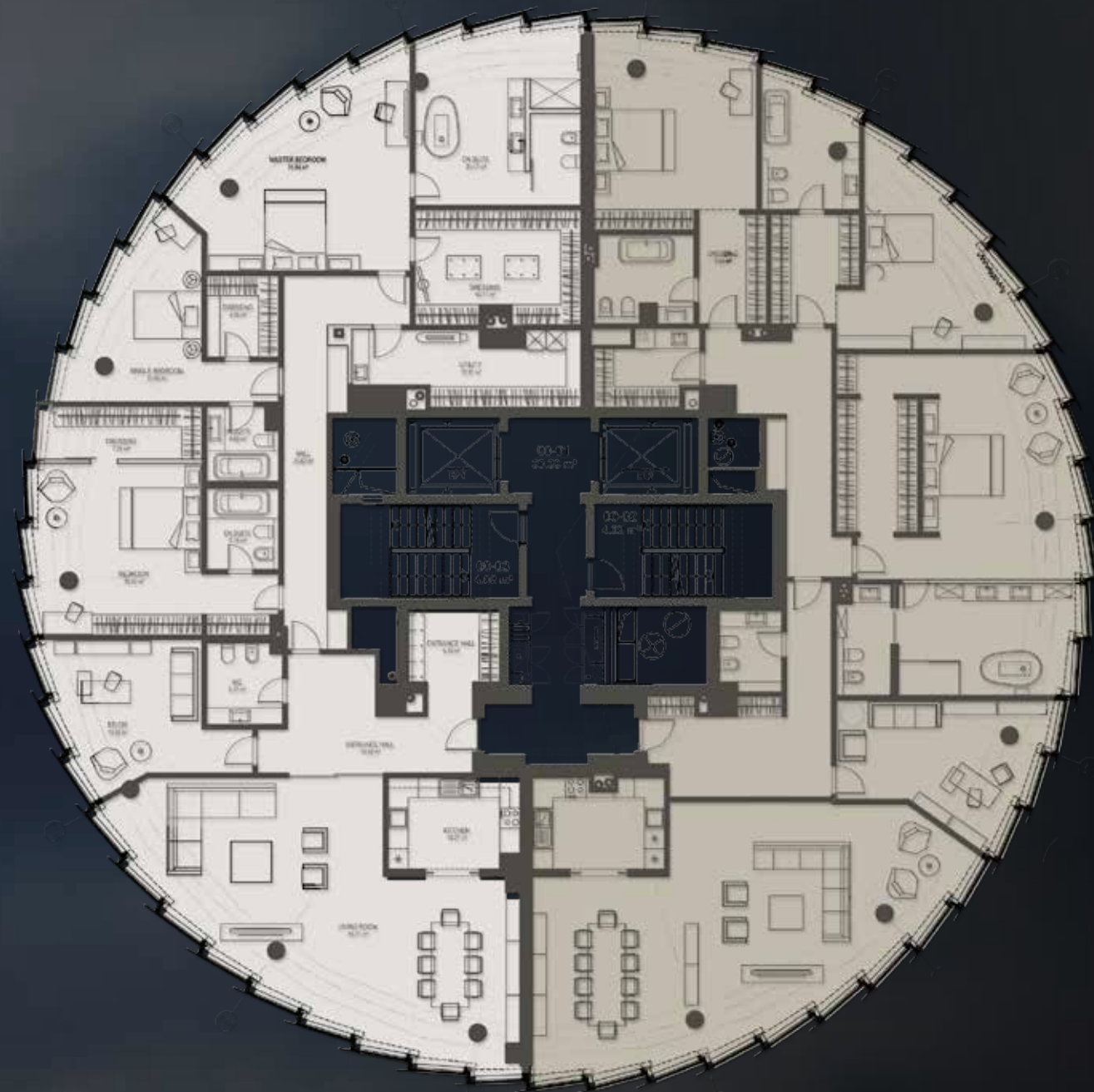
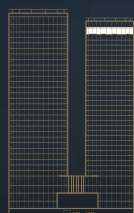
1  
лофт  
296,26 м<sup>2</sup>

2  
лофт  
293,77 м<sup>2</sup>

view  
Sky

29  
этаж

North  
башня

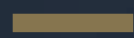




1

penthouse

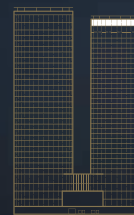
SKY



30

этаж

North  
башня



1

лофт

613,75

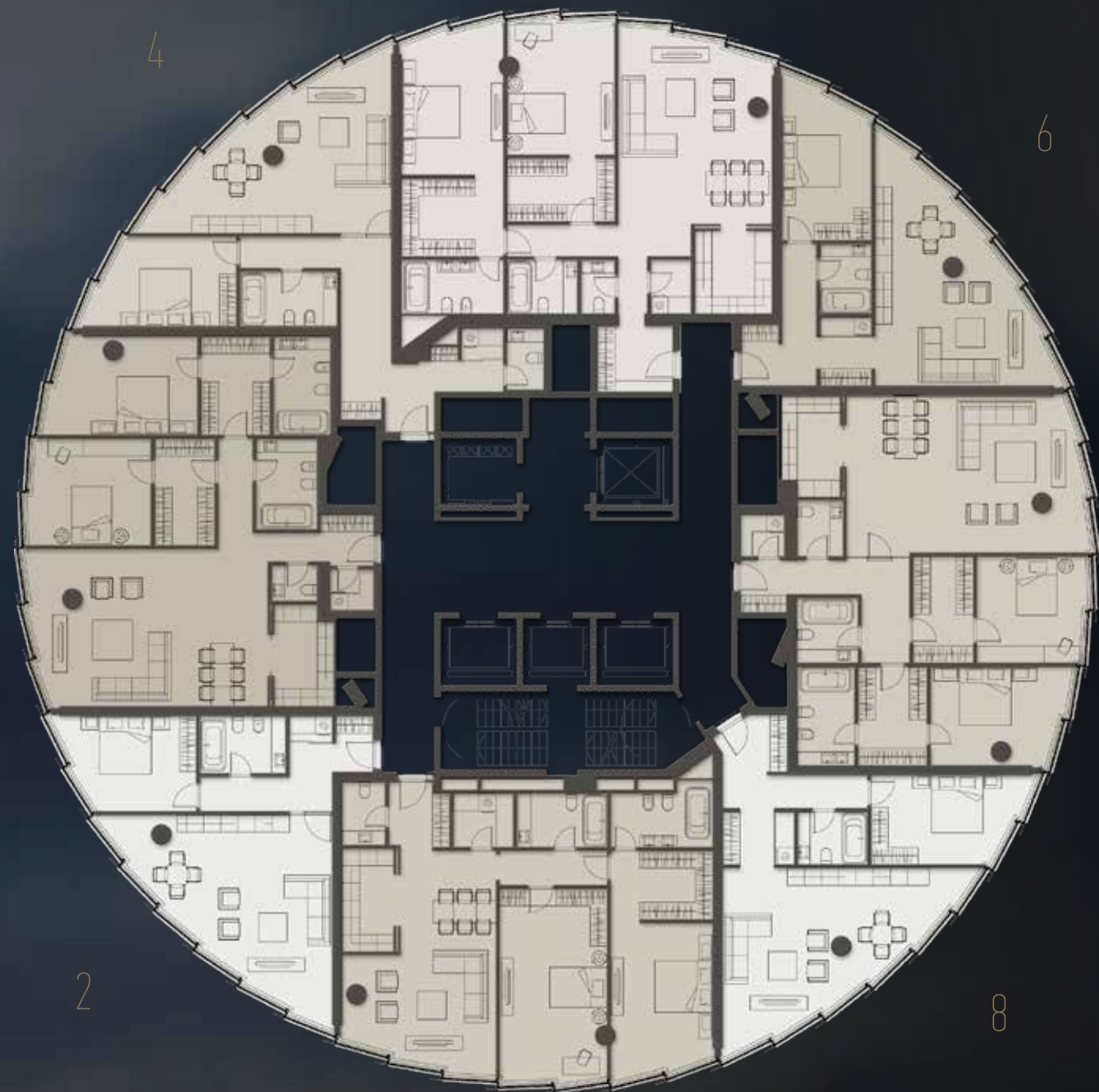
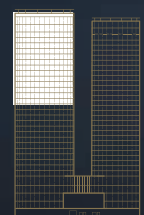
м<sup>2</sup>



South

ВНШВД

15-30  
этажи



1 119,3 м²

2 спальни

2 68,72 м²

1 спальня

3 128,07 м²

2 спальни

4 82,87 м²

1 спальня

5 119,64 м²

2 спальни

6 69,04 м²

1 спальня

7 126,18 м²

2 спальни

8 70,66 м²

1 спальня

/ 66

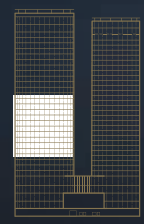
67 /



# Offices

4-14  
этажи

South  
башня



1	204,2 м <sup>2</sup>
2	63,7 м <sup>2</sup>
3	136,5 м <sup>2</sup>
4	136,6 м <sup>2</sup>
5	98,55 м <sup>2</sup>
6	168,8 м <sup>2</sup>

## **Towers Construction Management JSC**

**7-3 Daugavgrivas street,  
Riga, LV-1007, Latvia**

+371 29384 999

+371 67761111

[www.z-towers.com](http://www.z-towers.com)

[www.ztowers.lv](http://www.ztowers.lv)

Представленные материалы носят только информативный характер и могут меняться. Каждое из указанных в данном информативном материале условий является обязательным для продавца только в том случае, если оно включено в договор о покупке, заключенном в письменном виде. Здание находится на стадии строительства и после его завершения внешний вид помещений может отличаться от вида, описанного в данном материале.

